

ASH-GIS204B-NT

Izolator galwaniczny 2 wyjściowy rozgałęźnik



Opis:

Izolator galwaniczny Asheridge w małej, estetycznej obudowie.

2 wyjścia o niskim tłumieniu strat

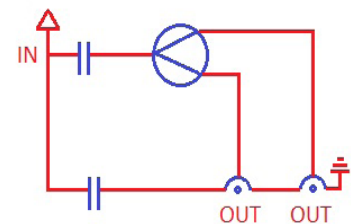
Kondensatory na wszystkich portach dla ochrony przed napięciami DC/HUM

Skuteczność ekranowania klasa A.

Zgodne z normami CE i RoHS

Doskonałe tłumienie niedopasowania

Model		ASH-GIS204B		
	Port	Częstotliwość (MHz)	QA	TYP
Tłumienie strat	IN-OUT	5-10	3,7	3,3
		11-40	3,9	3,3
		41-470	3,9	3,3
		471-862	4,3	3,7
		863-1000	4,4	4
Izolacja	OUT-OUT	5-10	18	29
		11-470	18	24
		471-862	22	34
		863-1000	21	31
Tłumienie niedopasowania	WSZYSTKIE PORTY	5-65	17	27
		88-205	17	30
		206-450	17	29
		450-1000	16	22
Izolacja galwaniczna 2120VDC & 230VAC (ENS0083-1)	Styk wewnętrzny WE → Styk wewnętrzny WY	2120VAC	0,7 mA	
	Styk wewnętrzny WE > Styk zewnętrzny WY	230VAC	2,0 mA RMS	
	Styk wewnętrzny WE → Styk zewnętrzny WE	2120VAC	0,7 mA	
	Styk zewnętrzny WE → Styk zewnętrzny WY	230VAC	2,0 mA RMS	
	Styk zewnętrzny WE → Styk wewnętrzny WY	2120VAC	0,7 mA	
	Styk zewnętrzny WE → Styk wewnętrzny WY	230VAC	2,0 mA RMS	
	Styk zewnętrzny WE → Styk zewnętrzny WY	2120VAC	0,7 mA	
	Styk zewnętrzny WE → Styk wewnętrzny WY	230VAC	2,0 mA RMS	
Skuteczność ekranowania (ENS0083-2)	Metoda Transfer Impedance	5-8	100 dB	
		9-10	80 dB	
	Metoda Absorbing Clamp	11-300	85 dB	
		301-470	80 dB	
		471-1000	75 dB	
Wymiary: 47,8(L) x 59(W) x 20(H)mm				
Waga: 67,4g				
Zakres temperatur: -40°C - +60°C				
Impedancja 75Ω				



Izolator galwaniczny 2-wyjściowy rozgałęźnik