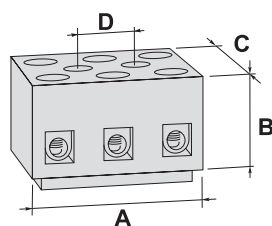


Złączki porcelanowe

Ceramic terminal blocks

Listwy zaciskowe wykonane z porcelany są podstawowym elementem osprzętu elektrotechnicznego. Ze względu na doskonałe właściwości izolacyjne porcelany oraz odporność na wysokie temperatury, listwy zaciskowe tego typu znajdują powszechne zastosowanie w różnego typu aparatach elektrycznych, zarówno do użytku przemysłowego jak i domowego. W celu przyłączenia przewodu do zacisku gwintowego listwy zaciskowej porcelanowej, należy odizolować końcówkę przewodu na określonej długości (w przypadku przewodu wielodrutowego końcówki drutów - skrócić) i po wprowadzeniu jej w otwór zacisku - dokręcić wkręt zaciskowy. Zaciski ze względu na możliwość pracy w wysokiej temperaturze posiadają pokrycie powłoką galwaniczną. Temperatura pracy złączki: - 40 °C ... +230 °C.

Terminal blocks made of porcelain are regarded as the main element of the electrotechnical equipment. Impressive properties and resistance to high temperatures of porcelain enable to apply this type of terminal blocks in electrical devices for both industry as well as domestic users. To connect the conductor with the porcelain terminal block, firstly remove insulation cover at one of the conductor's edge (when a multi-wire conductor - twist its all ends). Then insert the end of the conductor in the terminal hole and screw home the terminal screw. Porcelain terminal blocks are galvanized to ensure high temperature resistance. Working temperature range of the porcelain terminal block: -40 °C ... +230 °C.



ZPA1-2.5



2.5 mm²

Nr kat. - kolor / No. Cat. - Colour	
	Biały / White ○ 44 231 516
Norma / Norm	EN 60998-1
Certyfikaty / Certificates	Ⓟ ⒸⒺ
Ilość torów / Number of poles	1
Przekrój znamionowy / Cross section	2.5 mm ²
Dane prądowe / Rated date	
Napięcie znamionowe / Rated voltage	500 V
Prąd znamionowy / Current	24 A
Wymiary zewnętrzne / Dimensions	
	A / B / C 11 / 19 / 25 mm
Wkręt - śruba dociskowa / Clamping screw	M 3.5
Długość odizolowania przewodu Insulation stripping lenght	5 mm
Masa / Weight	11 g
Opakowanie zbiorcze / Collective package	50 szt.

ZPA3-2.5A

Z otworami
montażowymi
With assembly holes



2.5 mm²

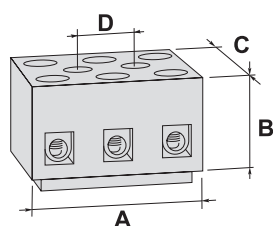
Nr kat. - kolor / No. Cat. - Colour	
	Biały / White ○ 44 243 516
Norma / Norm	PN-EN 60998-1
Certyfikaty / Certificates	Ⓟ ⒸⒺ
Ilość torów / Number of poles	3
Przekrój znamionowy / Cross section	2.5 mm ²
Dane prądowe / Rated date	
Napięcie znamionowe / Rated voltage	500 V
Prąd znamionowy / Current	24 A
Wymiary zewnętrzne / Dimensions	
	A / B / C / D 37 / 19 / 25 / 13 mm
Wkręt - śruba dociskowa / Clamping screw	M 3.5
Długość odizolowania przewodu Insulation stripping lenght	5 mm
Masa / Weight	35 g
Opakowanie zbiorcze / Collective package	50 szt.

ZPA2-2.5

ZPA2-2.5A

Z otworami
montażowymi
With assembly holes

ZPA3-2.5



2.5 mm²

2.5 mm²

2.5 mm²

Nr kat. - kolor / No. Cat. - Colour			
Biały / White ○	44 232 516	44 242 516	44 233 516
Norma / Norm	PN-EN 60998-1	PN-EN 60998-1	PN-EN 60998-1
Certyfikaty / Certificates	CE	CE	CE
Ilość torów / Number of poles	2	2	3
Przekrój znamionowy / Cross section	2.5 mm ²	2.5 mm ²	2.5 mm ²
Dane prądowe / Rated date			
Napięcie znamionowe / Rated voltage	500 V	500 V	500 V
Prąd znamionowy / Current	24 A	24 A	24 A
Wymiary zewnętrzne / Dimensions			
A / B / C	19 / 18 / 26 mm	24 / 19 / 26 / 14.5 mm	26 / 19 / 25 mm
Wkręt - śruba dociskowa / Clamping screw	M 3.5	M 3.5	M 3.5
Długość odizolowania przewodu Insulation stripping length	5 mm	5 mm	5 mm
Masa / Weight	17 g	22 g	26 g
Opakowanie zbiorcze / Collective package	50 szt.	50 szt.	50 szt.

ZPA2-6A

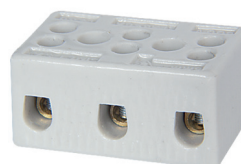
Z otworami
montażowymi
With assembly holes

ZPA3-6A

Z otworami
montażowymi
With assembly holes

ZPA2-10

Z otworami
montażowymi
With assembly holes



6 mm²

6 mm²

10 mm²

Nr kat. - kolor / No. Cat. - Colour			
Biały / White ○	44 442 516	44 443 516	44 532 516
Norma / Norm	EN 60998-1	EN 60998-1	EN 60998-1
Certyfikaty / Certificates	CE	CE	CE
Ilość torów / Number of poles	2	3	2
Przekrój znamionowy / Cross section	6 mm ²	6 mm ²	10 mm ²
Dane prądowe / Rated date			
Napięcie znamionowe / Rated voltage	500 V	500 V	750 V
Prąd znamionowy / Current	41 A	41 A	57 A
Wymiary zewnętrzne / Dimensions			
A / B / C	26 / 19 / 24 / 12 mm	40 / 19 / 25 / 15 mm	28 / 20 / 28 mm
Wkręt - śruba dociskowa / Clamping screw	M 3.5	M 3.5	M 4
Długość odizolowania przewodu Insulation stripping length	6 mm	6 mm	8 mm
Masa / Weight	29 g	41 g	45 g
Opakowanie zbiorcze / Collective package	50 szt.	50 szt.	30 szt.

Złączki porcelanowe · seria CPO

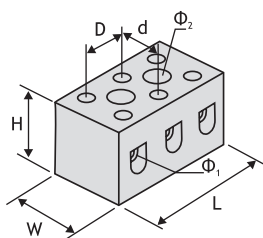
Ceramic terminal blocks · CPO series

SPECYFIKACJA:

Zaciski: mosiądz pokryty galwanicznie
 Obudowa: ceramiczna, matowa
 Temperatura użytkowa: 800 °C (obudowa)
 350 °C (zacisk)

Wkręty: stal pokryta galwanicznie

Właściwości: twarde i solidne,
 odporne na wysoką temperaturę,
 płomień i środowiska chemiczne.



CPO-5A-1P



4 mm²

Nr kat. - kolor / No. Cat. - Colour	Biały / White ○	80 711 516
Norma / Norm		BS EN 60998
Certyfikaty / Certificates		CE
Ilość torów / Number of poles		1
Przekrój znamionowy / Cross section		4 mm ²
Dane prądowe / Rated date		
Napięcie znamionowe / Rated voltage		450 V
Prąd znamionowy / Current		5-32 A
Wymiary zewnętrzne / Dimensions		
	W / L / φ ₁ / φ ₂ / D / d / H	13 / 12 / 3.2 / - / - / 8 / 16 mm
Wkręt - śruba dociskowa / Clamping screw		
Długość odizolowania przewodu Insulation stripping length		
Masa / Weight		9 g
Opakowanie zbiorcze / Collective package		50 szt.

CPO-15A-2P



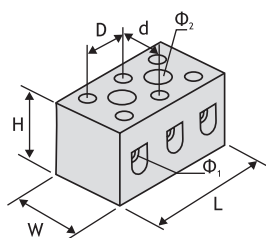
10 mm²

CPO-15A-3P



10 mm²

Nr kat. - kolor / No. Cat. - Colour	Biały / White ○	80 722 516	80 723 516
Norma / Norm		BS EN 60998	BS EN 60998
Certyfikaty / Certificates		CE	CE
Ilość torów / Number of poles		2	3
Przekrój znamionowy / Cross section		10 mm ²	10 mm ²
Dane prądowe / Rated date			
Napięcie znamionowe / Rated voltage		450 V	450 V
Prąd znamionowy / Current		15-57 A	15-57 A
Wymiary zewnętrzne / Dimensions			
	W / L / φ ₁ / φ ₂ / D / d / H	21 / 24 / 4.3 / 4.8 / 14 / 10 / 20 mm	21 / 36 / 4.3 / 4.8 / 14 / 10 / 20 mm
Wkręt - śruba dociskowa / Clamping screw		M 3.5	M 3.5
Długość odizolowania przewodu Insulation stripping length		5 mm	5 mm
Masa / Weight		27 g	36 g
Opakowanie zbiorcze / Collective package		50 szt.	10 szt.



CPO-5A-2P



NEW!

4 mm²

CPO-5A-3P



NEW!

4 mm²

CPO-15A-1P



NEW!

10 mm²

Nr kat. - kolor / No. Cat. - Colour			
Biały / White ○	80 712 516	80 713 516	80 721 516
Norma / Norm	BS EN 60998	BS EN 60998	BS EN 60998
Certyfikaty / Certificates	CE	CE	CE
Ilość torów / Number of poles	2	3	1
Przekrój znamionowy / Cross section	4 mm ²	4 mm ²	10 mm ²
Dane prądowe / Rated date			
Napięcie znamionowe / Rated voltage	450 V	450 V	450 V
Prąd znamionowy / Current	5-32 A	5-32 A	15-57 A
Wymiary zewnętrzne / Dimensions			
W / L / Ø ₁ / Ø ₂ / D / d / H	18 / 21 / 3.2 / 4.5 / 12 / 8 / 16 mm	18 / 33 / 3.2 / 4.5 / 12 / 8 / 16 mm	21 / 13 / 4.3 / - / - / 10 / 20 mm
Wkręt - śruba dociskowa / Clamping screw	M 3.5	M 3.5	M 3.5
Długość odizolowania przewodu Insulation stripping length	5 mm	5 mm	5 mm
Masa / Weight	14 g	23 g	13 g
Opakowanie zbiorcze / Collective package	25 szt.	20 szt.	40 szt.

CPO-30A-1P



NEW!

16 mm²

CPO-30A-2P



NEW!

16 mm²

CPO-30A-3P



NEW!

16 mm²

Nr kat. - kolor / No. Cat. - Colour			
Biały / White ○	80 731 516	80 732 516	80 733 516
Norma / Norm	BS EN 60998	BS EN 60998	BS EN 60998
Certyfikaty / Certificates	CE	CE	CE
Ilość torów / Number of poles	1	2	3
Przekrój znamionowy / Cross section	16 mm ²	16 mm ²	16 mm ²
Dane prądowe / Rated date			
Napięcie znamionowe / Rated voltage	450 V	450 V	450 V
Prąd znamionowy / Current	30-76 A	30-76 A	30-76 A
Wymiary zewnętrzne / Dimensions			
W / L / Ø ₁ / Ø ₂ / D / d / H	27 / 15 / 6.1 / - / - / 12 / 22 mm	27 / 31 / 6.1 / 5.0 / 17 / 12 / 22 mm	27 / 48 / 6.1 / 5.0 / 17 / 12 / 22 mm
Wkręt - śruba dociskowa / Clamping screw	M 3.5	M 3.5	M 4
Długość odizolowania przewodu Insulation stripping length	6 mm	6 mm	8 mm
Masa / Weight	23 g	43 g	69 g
Opakowanie zbiorcze / Collective package	20 szt.	10 szt.	10 szt.